

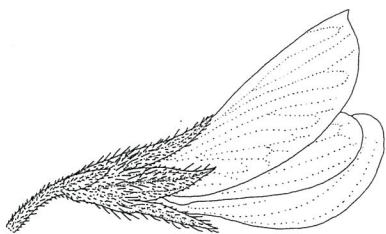
ISSN 0022-2062

The Journal of Japanese Botany

Vol. 83 No. 3, June 2008

植物研究雑誌

第83卷第3号 2008年6月



Tsumura Laboratory
Tsumura & Co., TOKYO

New names and combinations appearing in J. Jpn. Bot. Vol. 83 No. 3 (2008).

<i>Saccharina japonica</i> (J. E. Areschoug) C. E. Lane, C. Mayes, L. D. Druehl & G. W. Saunders var. <i>religiosa</i> (Miyabe) Yotsukura, Kawashima, T. Kawai, T. Abe & L. D. Druehl, stat. nov.	174
<i>Saccharina japonica</i> (J. E. Areschoug) C. E. Lane, C. Mayes, L. D. Druehl & G. W. Saunders var. <i>ochotensis</i> (Miyabe) Yotsukura, Kawashima, T. Kawai, T. Abe & L. D. Druehl, stat. nov.	174
<i>Saccharina japonica</i> (J. E. Areschoug) C. E. Lane, C. Mayes, L. D. Druehl & G. W. Saunders var. <i>diabolica</i> (Miyabe) Yotsukura, Kawashima, T. Kawai, T. Abe & L. D. Druehl, stat. nov.	174

編 集 委 員

Members of Editorial Board

大 橋 広 好 (Hiroyoshi OHASHI)

編集委員代表 (Editor-in-Chief)

門 田 裕 一 (Yuichi KADOTA)	金 井 弘 夫 (Hiroo KANAI)
柏 谷 博 之 (Hiroyuki KASHIWADANI)	近 藤 健 児 (Kenji KONDO)
邑 田 仁 (Jin MURATA)	永 益 英 敏 (Hidetoshi NAGAMASU)
根 本 智 行 (Tomoyuki NEMOTO)	大 場 秀 章 (Hideaki OHBA)
岡 田 稔 (Minoru OKADA)	田 中 次 郎 (Jiro TANAKA)
寺 林 進 (Susumu TERABAYASHI)	

CONTENTS

Originals

- Svetlana N. ZIMAN, Elena V. BULAKH, Yuichi KADOTA and Carl S. KEENER: Modern View on the Taxonomy of the Genus *Anemone* L. Sensu Stricto (*Ranunculaceae*)127
- Yoshihito OHMURA, Kwang-Hee MOON and Hiroyuki KASHIWADANI: Morphology and Molecular Phylogeny of *Ramalina pollinaria*, *R. sekika* and *R. yasudae* (*Ramalinaceae*, Lichenized *Ascomycotina*)156
- Norishige YOTSUKURA, Shoji KAWASHIMA, Tadashi KAWAI, Tsuyoshi ABE and Louis D. DRUEHL: A Systematic Re-Examination of Four *Laminaria* Species: *L. japonica*, *L. religiosa*, *L. ochotensis* and *L. diabolica*165
- Hiroyoshi OHASHI and Kazuaki OHASHI: Lectotypification of *Taiwania cryptomerioides* Hayata (*Cupressaceae*)177
- Hiroo KANAI: Distribution of Popular Plants in Kagoshima Prefecture, Southern Japan185

Notes

- Hiroyoshi OHASHI, Yutaka SASAKI and Kazuaki OHASHI: The Northernmost Distribution of *Scutellaria guilielmii* A. Gray (*Lamiaceae*) in Japan.....197

Book review.....202

The Journal of Japanese Botany is available on the Web at
<http://www.tsumura.co.jp/kampo/plant/top/index.html>

目 次

原 著

- S. N. ジーマン, E. V. ブラーク, 門田裕一, C. S. キーナー: イチリンソウ属 [狭義] (キンポウゲ科) の分類127
- 大村嘉人, 文 光喜, 柏谷博之: *Ramalina pollinaria*, *R. sekika*, *R. yasudae* (カラタチゴケ属, 地衣類) の形態および分子系統156
- 四ツ倉典滋, 川嶋昭二, 川井唯史, 阿部剛史, L. D. ドゥリユール: 日本産コンブ属植物4種 (マコンブ, ホソメコンブ, リシリコンブ, オニコンブ) の分類学的再検討165
- 大橋広好, 大橋一品: タイワンスギ (台湾杉) の学名のレクトタイプ指定177
- 金井弘夫: 鹿児島県における普通植物の分布185

短 報

- 大橋広好, 佐々木豊, 大橋一品: シソ科コナミキの北限.....197

新 刊.....202

植物研究雑誌のホームページ・アドレス
<http://www.tsumura.co.jp/kampo/plant/top/index.html>

植物研究雑誌講読の御案内

本誌の購読を希望されるかたは、購読料を下記宛に送金下さいますようお願い申し上げます。

購読料 個人 8,400円（送料，消費税込み）
 大学，研究機関等 8,925円（送料，消費税込み）
 海外 8,500円（送料込み）

本誌代価普通号1部 1,260円（送料別，消費税込み）

宛先 〒300-1192 茨城県稲敷郡阿見町吉原 3586

株式会社ツムラ 植物研究雑誌（郵便振替 記号10680 番号47856471）

Overseas annual subscription rate: 8,500 yen including postage. Payment in Japanese currency only.

This journal is published bimonthly.

All communications to be addressed to the Editor

Kenji KONDO

Editorial Board of the Journal of Japanese Botany

Tsumura Laboratory,

3586, Yoshiwara, Ami-machi, Inashiki-gun, Ibaraki, 300-1192 JAPAN

E-mail: jjb@mail.tsumura.co.jp

2008年6月16日 印刷
2008年6月20日 発行

編集兼発行人
植物研究雑誌編集委員会

近藤 健児

〒300-1192 茨城県稲敷郡阿見町吉原 3586

印刷者 富田 潔

〒176-0012 東京都練馬区豊玉北 2-13-1

印刷所 学術図書印刷株式会社

〒176-0012 東京都練馬区豊玉北 2-13-1

電話 03(3991)3754

発行所 株式会社ツムラ

〒300-1192 茨城県稲敷郡阿見町吉原 3586

電話 029(889)3832

定価 1,260 円

不許複製
