

第48卷 第2号

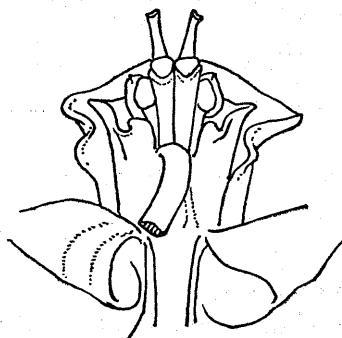
(通卷第540号)

Vol. 48 No. 2

植物研究雜誌

THE JOURNAL OF JAPANESE BOTANY

昭和48年2月 February 1973



津村研究所

Tsumura Laboratory

TOKYO

昭和四十八年二月十五日印刷
昭和四十八年三月二十日發行
第三種郵便物認可
（毎月二十日發行）

目 次

朝比奈泰彦： 地衣類雑記 (§§ 252-253)	33
増田道夫： 紅藻類の新種チデリアカバについて	36
M. P. ナヤール： <i>Triuranthera</i> 属 (ノボタン科) について	49
S. P. チュー・B. C. ストーン： タコノキ科の形態学的研究V. タコノキ属の葉 の解剖学的研究 (1)	55
雑 録	
赤塚伊三武： 紅藻オンバクサの雄性生殖器官.....	52
高等植物分布資料 (79).....	48
新刊.....	48, 64

Contents

Yasuhiko ASAHINA: Lichenologische Notizen (§§ 252-253).....	33
Michio MASUDA: <i>Neodilsea crispata</i> , a new species of red algae (Cryptonemiales, Rhodophyta)	36
M. P. NAYAR: Notes on the genus <i>Triuranthera</i> Back. (Melastomataceae)	49
Sze Peng CHU & Benjamin C. STONE: Morphological studies in Pandanaceae V. A further survey of foliar anatomy in the genus <i>Pandanus</i> (1)	55
Miscellaneous	
Isamu AKATSUKA: Male organs of <i>Pterocladia capillacea</i> (Gelidiaceae, Rhodophyta).....	52
Materials for the distribution of vascular plants in Japan (79).....	48
Book Review.....	48, 64

[表紙カットの説明] 本誌1月号参照。

[Explanation of the cut on the cover] See No. 1 of this Volume.

投稿規定

1. 論文の投稿者は原則として本誌1年以上の購読者であること。
2. 文章は簡潔に書くこと。
3. 論文の脚注に著者の勤務先(勤務されていない場合は住所)とその欧文訳を付記すること。また、継続論文は脚注に前報掲載の誌名、巻数、頁、年号を入れること。
4. 本論文と雑録の著者名にはローマ字綴り、題名は欧和両文で付けること。
5. 和文原稿は平かな交り、横書のこと。植物和名には片かなを用い、なるべく400字詰の原稿用紙を用いること。欧文原稿は“一行あき”にタイプすること。
6. 和文の本論文には欧文の、欧文のそれには和文の簡単な摘要をつけること。
7. 原図には必ず倍率を表示し、図中の記号、数字には活字を貼込むこと。原図の説明文は2部を作製し、1部はたやすく剝がすことができるように貼っておくこと。図は刷上りで頁幅か又は図の側方に10字以上のあきが必要である。
8. アート紙使用のプレートについては実費を著者で負担のこと。
9. 登載する順序や体裁は編集部にお任せのこと。活字の指定は編集部ですが、特に希望される個所があれば鉛筆で記入のこと。
10. 投稿者は必要とする別刷数(50の倍数)を原稿に明記すること。本論文に限りそのうち50部は無料、それ以上は著者負担のこと。
 - a. 希望される別冊の部数は論文原稿に明記のもの以外は引き受けない。
 - b. 雑録の別刷は1頁以上のもので実費を著者が負担する場合に限って作成する。
 - c. 著者の負担する別刷の代金は印刷所から直接に請求するので印刷所へ御送金のこと。御送金の後に別刷を郵送する。
11. 送稿の際には住所と郵便番号とを明記すること。
12. 送稿や編集に関係した通信は〒105 東京都港区西新橋 1-20-14, 植物研究雑誌編集幹事, 藤田路一あてのこと。

編集員

Members of Editorial Board

朝比奈泰彦 (Yasuhiko ASAHINA)

編集員代表 (Editor in chief)

千原光雄 (Mitsuo CHIHARA)	藤田路一 (Mitiiti FUJITA)
原寛 (Hiroshi HARA)	久内清孝 (Kiyotaka HISAUCHI)
井上浩 (Hiroshi INOUE)	伊藤洋 (Hiroshi ITO)
木村陽二郎 (Yojiro KIMURA)	木村雄四郎 (Yushiro KIMURA)
小林義雄 (Yosio KOBAYASI)	黒川遼 (Syo KUROKAWA)
前川文夫 (Fumio MAEKAWA)	大橋広好 (Hiroyoshi OHASHI)
佐々木一郎 (Ichiro SASAKI)	津山尚 (Takasi TUYAMA)
山崎敬 (Takasi YAMAZAKI)	

代 金 払 込

- 1) 本誌代価普通号1部 150円，増大号は別に定めます。
- 2) 1ヶ年分（雑誌普通号および増大号を含む12回分）1,700円（送料別，1部16円）。
- 3) 代金払込は，〒182 東京都狛江市和泉1421 津村研究所（振替東京1680）あてにお送り下さい。

Overseas annual subscription rates: \$10 for each volume including postage.

All communications to be addressed to the Editor

Dr. Yasuhiko Asahina, Prof. Emeritus, M. J. A.

Tsumura Laboratory, 1421, Izumi, Komae-shi, Tokyo, Japan

昭和48年2月15日印刷
昭和48年2月20日発行

編集兼発行 佐々木一郎

印刷者 富田元
東京都練馬区豊玉北2ノ13

印刷者 学術図書印刷株式会社
東京都練馬区豊玉北2ノ13
電話 (991) 3754番

発行所 津村研究所
東京都狛江市和泉1421
(振替東京1680)

定 価 150 円

不 許 複 製