

第46卷 第3号

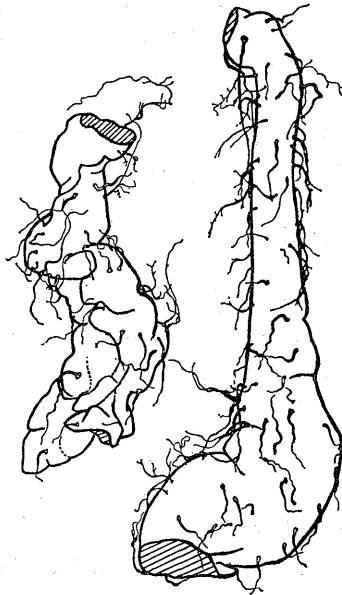
(通卷第517号)

Vol. 46 No. 3

植物研究雜誌

THE JOURNAL OF JAPANESE BOTANY

昭和46年3月 March 1971



津村研究所

Tsumura Laboratory

TOKYO

昭和四十六年三月十五日印刷
昭和四十六年三月二十日發行
郵便物認可
(毎月二十日發行)

目 次

エグバト H. 和嘉: 琉球植物に関する分類学的新知見	65
K. トタトリ: マメ科植物の研究 (13) インドヒルギカズラ属の新植物	73
佐橋紀男: イノモトソウ属の未熟胞子に見られる四面体型から両面体型への移行	76
三井邦男: ノキシノブ属の染色体数と形態学的諸形質との関連性について.....	83
雑 録	
小池常雄: シロバナハマナデシコ.....75——大井次三郎: 岩代産ベンケイソウ属	
の新種について.....81——井上賢治: 台湾産ミヤマハタザオについて.....96	
新刊.....72	

Contents

Egbert H. WALKER: Critical taxonomic changes concerning the plants of Okinawa and the Southern Ryukyu Islands	65
K. THOTHATHRI: Studies in Leguminosae (13) New <i>Dalbergias</i> from the Herbarium, Komorov Botanical Institute, Leningrad, U. S. S. R.	73
Norio SAHASHI: Transition from trilete to monolete found in the young spores of some <i>Pteris</i> ferns	76
Kunio MITUI: Correlation between the chromosome numbers and mor- phological characters in the genus <i>Lepisorus</i>	83
Miscellaneous	
Tuneo KOIKE: A white-flowered form of <i>Dianthus japonicus</i> Thunb.75——Jisaburo OHWI: A new <i>Sedum</i> from Prov. Iwashiro....81——	
Kenji INOUE: <i>Arabis lyrata</i> L. subsp. <i>kamtschatica</i> (Fisch.) Hultén in Formosa.....96	
Book review....72	

[表紙カットの説明] 本紙1月号参照。

[Explanation of the cut on the cover] See No. 1 of this volume.

投稿規定

1. 論文の投稿者は原則として本誌1年以上の購読者であること。
2. 文章は簡潔に書くこと。
3. 論文の脚注には著者の勤務先(勤務されていない場合は住所)とその欧文訳を付記すること。
4. 本論文と雑録の著者名にはローマ字綴り、題名は欧和両文で付けること。
5. 和文原稿は平がな交り、横書のこと。植物和名には片かなを用い、なるべく400字詰の原稿用紙を用いること。欧文原稿は“一行あき”にタイプすること。
6. 和文の本論文には欧文の、欧文のそれには和文の簡単な摘要をつけること。
7. 原図には必ず倍率を表示し、図中の記号、数字には活字を貼込むこと。原図の説明文は2部を作製し、1部はたやすく剝がすことができるように貼っておくこと。図は刷上りで頁幅か又は図の側方に10字以上のあきが必要である。
8. アート紙使用のプレートについては実費を著者で負担のこと。
9. 登載する順序や体裁は編集部にお任せのこと。活字の指定は編集部ですが、特に希望される個所があれば鉛筆で記入のこと。
10. 本論文に限り別冊50部を進呈します。それをこえる部数については実費を著者で負担のこと。
 - a. 希望される別冊の部数は論文原稿に明記のもの以外は引き受けません。
 - b. 雑録の別刷は1頁以上のもので実費を著者が負担する場合に限って作成します。
 - c. 著者の負担する別刷の代金は印刷所から直接に請求しますから印刷所へ御送金下さい。御送金の後に別刷を郵送します。
11. 送稿の際には住所と郵便番号とを明記すること。
12. 送稿や編集に関係した通信は 東京都新宿区柏木4丁目600, 〒160, 東京薬科大学 藤田路一あてのこと。

編集員

Members of Editorial Board

朝比奈泰彦 (Yasuhiko ASAHINA)

編集員代表 (Editor in chief)

藤田路一 (Mitiiti FUJITA)	原 寛 (Hiroshi HARA)
久内清孝 (Kiyotaka HISAUCHI)	伊藤洋 (Hiroshi ITO)
木村陽二郎 (Yojiro KIMURA)	木村雄四郎 (Yushiro KIMURA)
小林義雄 (Yosio KOBAYASI)	黒川 遣 (Syo KUROKAWA)
前川文夫 (Fumio MAEKAWA)	水島正美 (Masami MIZUSHIMA)
佐々木一郎 (Ichiro SASAKI)	津山 尚 (Takasi TUYAMA)
山崎 敬 (Takasi YAMAZAKI)	

代 金 払 込

- 1) 本誌代価普通号1部 150円, 増大号は別に定めます。
- 2) 1ヶ年分(雑誌普通号および増大号を含む12回分) 1,530円(送料別)。
- 3) 代金払込は, 東京都狛江市和泉1421津村研究所(振替東京1680)あてにお送り下さい。郵税は1冊6円の割で加算願います。

Overseas annual subscription rates: \$8 for each volume including postage.

All communications to be addressed to the Editor
Dr. Yasuhiko Asahina, Prof. Emeritus, M. J. A.
Tsumura Laboratory, 1421, Izumi, Komae-shi, Tokyo, Japan

昭和46年3月15日印刷
昭和46年3月20日発行

編集兼発行 佐々木一郎

印刷者 富田元
東京都練馬区豊玉北2ノ13

印刷所 学術図書印刷株式会社
東京都練馬区豊玉北2ノ13
電話(991)3754番

発行所 津村研究所
東京都狛江市和泉1421
(振替東京1680)

定 価 150 円

不 許 複 製