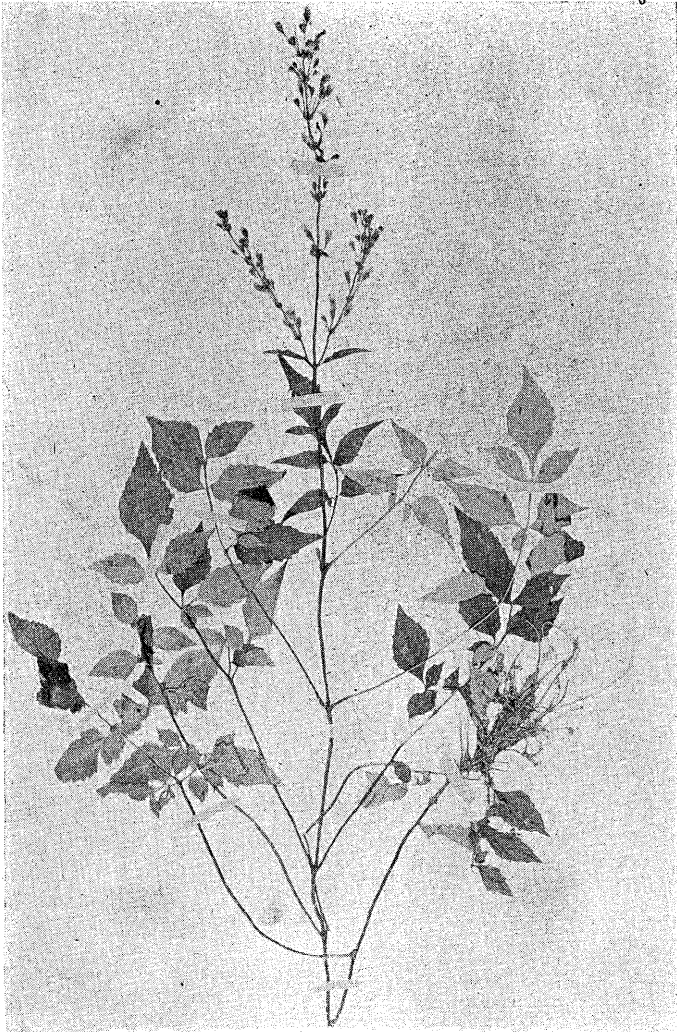


いぬたむらさうニ就テ

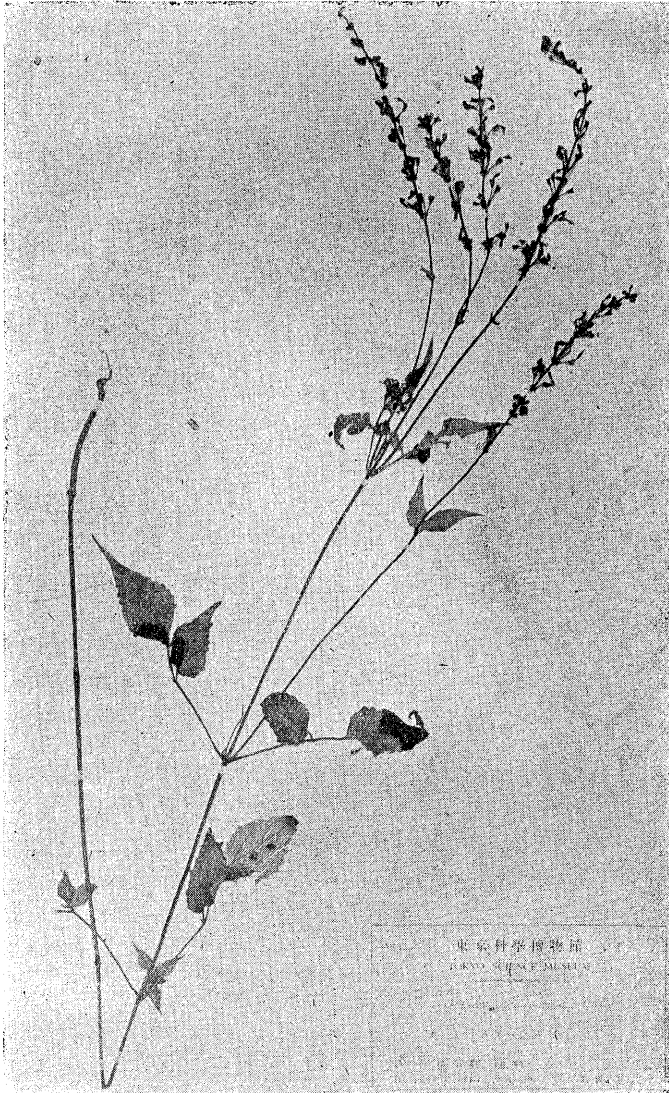
佐竹義輔

Y. SATAKE: On *Polakiastrum longipes* NAKAI.



第1圖 三河三輪村産 いぬたむらさう 第一標本

一昨年(昭16)8月末頃、林彌榮氏カラ提示サレタ標本ノ中ニ、第1圖ノヤ
 ウナ植物ガアツタ。同年8月17日三河國三輪村雄代デ鳥井喜一氏ガ採取シタ
 モノデアル。コノ標本ヲ第一標本ト假稱スル。一見あきのたむらさう屬 *Salvia*



第2圖 遠江森町産 いぬたむらさう 第三標本

ノモノデあきのたむらさうニ一番似テキルガ、花梗ガ著シク長ク、解剖シテ見ルニ花柱ニ毛多ク、雄蕊ガ短イノデ別種ト考ヘ、みかはたむらさう *Salvia pedicellata* ノ名ヲ用意シタ。ソシテ久内清孝氏ガ見エタノデオ話スルト「ドウモ前ニ見タヤウナ氣ガスル」ト云ハレタガソノ次ニ會ツタ時、いぬたむらさうデハナイカトノ事デアツタ。デ早速原標品ニ當ツテ見タ。いぬたむらさうト云フノハ 1917 年中井教授ニヨツテ新屬新種 *Polakiastrum longipes* ト命名サレタモノデアアル。コノ原標品ヲ第二標本ト假稱スル。

外觀ハ確ニソツクリデアアル。所ガコノ原標品ニハ精細ナ解剖圖ガ添ヘテアルノデ、ソレニヨツテ見ルト子房ノ性質ガ全ク違フノデアアル。即チ子房ハ長橢圓形デ 2 室カラ成リ各室ニ 2 個ノ卵子ヲ有スルノデ、子房 4 室デ各室 1 卵子ヲ有スル *Salvia* トハ違フコトニナリ、コノ性質ニヨツテ中井教授ノ新屬 *Polakiastrum* ガ設立サレタノデアアル。屬名ハ *Polakia*¹⁾ ニ似テ非ナル（子房ノ性質ガ）意味デアアル。

シカシ、ドウモ第一、第二標本ハアマリニ似テキルノデ同屬同種ノヤウニ思ハレテ仕方ガナイ。ソレニハ第二標本ノ花ヲ充分ニ解剖シテ見タイノデアアルガ原標品ヲ傷ケルコトニナルノデ、結局、原標品ノ type locality ニ於テ原標品ニ近イ標品ヲ採集シ、多數ノ花ノ解剖ヲ行フヨリ手段ハナイ。早速奥山春季氏ト出掛ケタ。

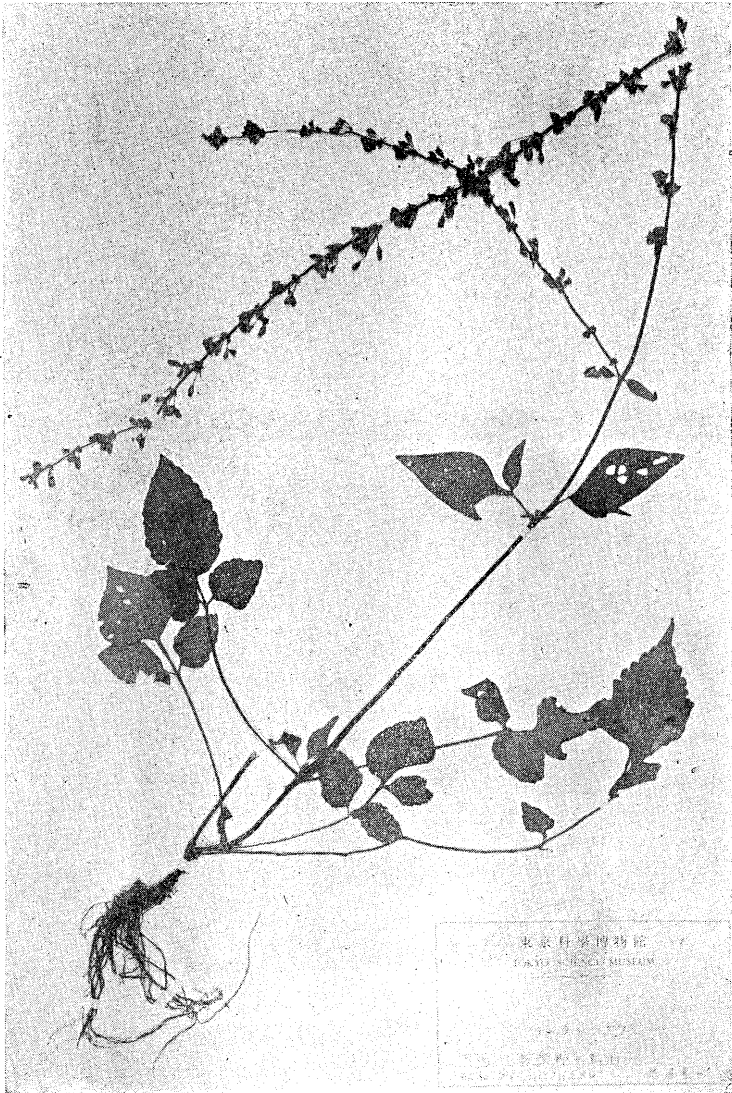
最初ハいぬたむらさうノ原産地ヲ訪ネ、序ダカラ、三河三輪村ニ第一標本ヲ探サウト豫定シテ汽車ニ乗ツタガ、事故ノタメニ川合村ヘ先キニ行ツタ。鑛泉ニ泊シテ、9 月 30 日ノ午後（川合カラ乳岩マデ）ト 10 月 1 日ノ午前川合ヲ採集シタガ、メザス植物ハ見ツカラナカツタ。ガツカリシ



第 3 圖 第三標本生育地
（遠江森町一原田村間）

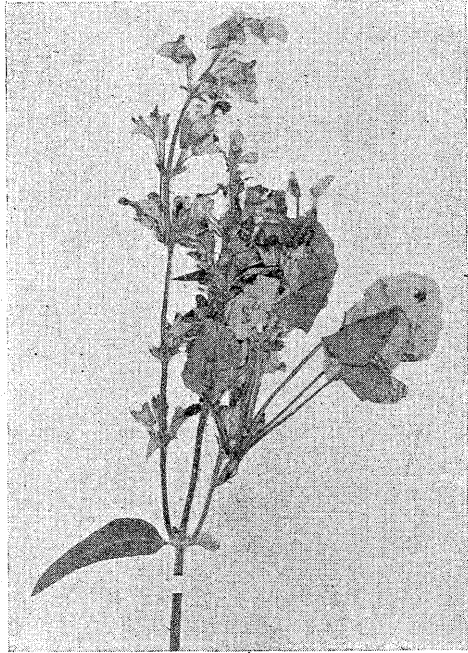
1) *Polakia* 屬ハ *Lamiaceae* ニ屬シ、ベルシヤ産 monotypic genus デアル。

テ引返シ 1 日夜遠江森町ニ泊リ、2 日原産地、原田村ニ向ツタ。幸ニ、原田村ニ入ル時ノ下デいぬたむらさうニ酷似シタ標本ヲ多數採集スルコトガ出來タ。コノ標本ヲ第三標本ト假稱スル。生育地ハ路傍ノ日光ノ直射シナイ半陰地ト

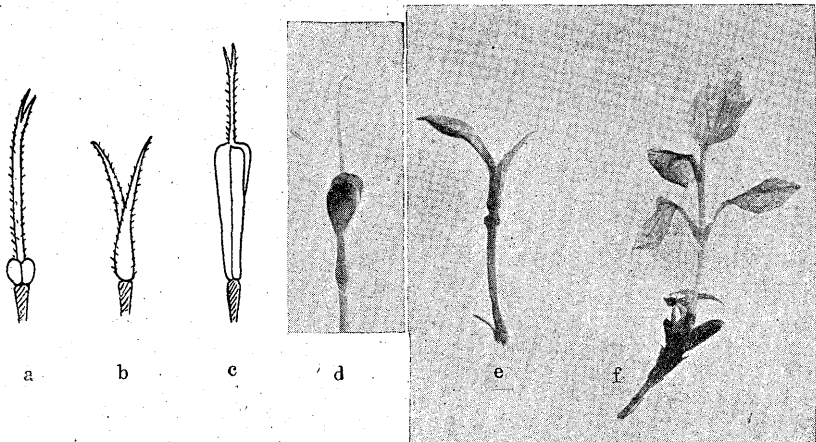


第 4 圖 三河三輪村産 第四標本

云フヤウナ叢デ、群生ハシテキナカツタ。あきのたむらさうト混生シテモキナカツタ。花ハ少シ時期ガ晩カツタガ、子房ノ性質ヲ見ルニハ不都合デハナカツタ。コノ第三標本ヲ原標本ニ比ベテ見ルニ、産地ハ殆ンド同ジデアアルシ、花梗ノ長イコト、花冠ノ性質、原記載ニヨルト、*corolla apice pallide carnea, tubo viride* (尤モ、標本ニ添ヘタル採集者ノ注意書ニヨルト但書アリ) ナル性質ガヨク符合スルシ、子房ノ性質モ似テキルノデ、先ヅ第三標本ハ第二即チ原標本ト同種トシテ差支ナイト考ヘル。ソコデ第三標本カラ色々ノ程度ノ花ヲトツテ解剖シテ子房ノ性質ヲ檢ベテ見タ。スルト第6圖ニ見ルヤウナ色々ノモノガ見ラレルノデアアル。a ハ最モ normal ノモノデ



第5圖 第三標本ノ花ノ異常發育シタモノ。



第6圖 いぬたむらさうノ子房ノ種々相 (a-b) ト葉化シタモノ (e-f)。

コレハ正シク *Salvia* ノ子房デアルガ、c, d ハ異常=伸長シテ全然 a トハ別種ノ觀ガアリ、b, e ハ心皮ガ綠化シ、f ハ更=異常=發育シテ枝葉ヲ形成シタモノデアル。コノ中デ、c, d ノ子房ガ第二標本(原標本)ノ子房=似テキル、全然同ジトハ云ヘナイケレドモ、似テキルト云ツテヨイ。ダカラ、第二標本ノ花ヲ澤山解剖シタラ第三標本カラ得タ子房ト同ジヤウナモノガ見ツカルダラウト思ハレル。

以上ノ事柄カラ判斷シテいぬたむらさうハ *Salvia* デアルト考ヘル=至ツタ。而シテ種トシテハ、花梗ノ長イコト、雄蕊ハ花絲短カク花筒外=出ナイコト、雌蕊ガ綠化シ異常發育スル傾向ガアルコトノ諸點デ獨立種デアルト考ヘルノデ *Salvia longipes* SATAKE^{*}ノ新組合ヲコゝニ提唱シタイト思フ。

***Salvia longipes* (NAKAI) SATAKE, comb. nov.**

Polakiastrum longipes NAKAI in Bot. Mag. Tokyo, XXXI, 19 (1917); MAKINO et NEMOTO, Fl. Jap. ed. 2, 1070 (1931); NEMOTO, Fl. Jap. Suppl. 666 (1936); HONDA, Nom. Pl. Jap. 309 (1939).