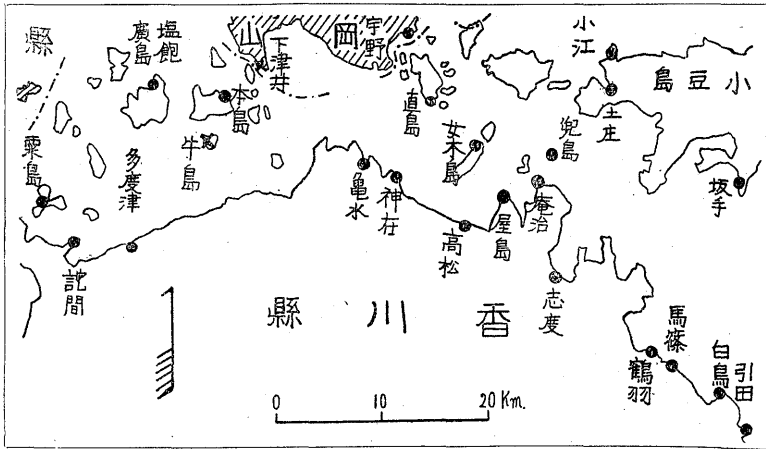


備讃瀬戸ノ海藻（其一）

氏 家 由 三

Yosizo UZIKE: On the marine Algae of "Bisanseto" in Japan.

瀬戸内海ノ海藻ハ廣島ノ末廣(1933) 大島(1938, 1940), 愛媛ノ八木(1937, 1940)ノ諸氏ニ依ツテソレゾレノ沿岸ガ明カトナツタガ、備讃瀬戸(第1圖)即チ香川、岡山兩縣ニ屬スル部分ハ此ノ方面カラ見テ纏ツタ報告ヲ知ラズ、タゞ遠藤博士(1907), 岡村博士(1936)ノ著書中散見スルニ過ギナイ。即チ次ノ様ナモノデアル。



第1圖 備讃瀬戸縮圖

- | | |
|---|--------------------------------------|
| <i>Dictyota linearis</i> GREVILLE 牛島 | <i>Cystophyllum Turneri</i> YENDO 讚岐 |
| <i>Sargassum pituliferum</i> AGARDH 小豆島 | <i>S. tortile</i> AGARDH 下津井, 牛島 |
| <i>S. confusum</i> AGARDH 小豆島 | <i>S. Thunbergii</i> O'KUNTZE 下津井 |
| <i>S. patens</i> AGARDH 讚岐 | * <i>S. enerve</i> AGARDH 讚岐 |
| * <i>Asparagopsis Sanfordiana</i> HARVEY 牛島 | |
| 内 * 印ノ 2 種ハ筆者ノ未採集品デアル。 | |

筆者ハ昭和10年以來高松ヲ中心トシテ此ノ部分ノ海藻ヲ調査シテ居ルガ、殆下磯採集ノ範圍デアルカラ未ダ完全ナ Flora ヲ明カニスルニハ到ツテ居ナイ。然シ瀬戸内海海藻 Flora ニ新シク加ヘルモノ、及ビ分布上注目スベキ種

類モアルカラ豫報的ニ採集結果ヲ報ジタイト思フ。大體岡村博士ノ日本海藻誌ノ順序ニ配列シ、ソノ第1報トシテ次ニ綠藻14種ヲ取扱ツタ。採集地名ノ順ハ筆者ノ標本番號ニ依ル。

本稿ハ三井海洋生物學研究所々員瀨川宗吉氏ノ終始懇篤ナル御指導ニ依ツタモノデアリ、採集地ノ項中番號ヲ附記セル標本ハ同氏ノ御好意ニ依リ北大山田幸男博士ニ見テ戴ク事ガ出來タ。此處ニ記シテ心カラナル感謝ノ意ヲ表スル。ナホ北大、理、植物學教室田中剛氏、元齋藤報恩會博物館高松正彦氏ハ専門ノ部分ノ標本ヲ同定下サレ、廣島文理大、向島臨海實驗所瀧巖氏ハ同所ノ標本閱覽ヲ許サレタ。以上ノ諸氏ニ對シ謝意ヲ表スル次第デアル。

CHLOROPHYCEAE 綠藻類

MONOSTROMACEAE

Monostroma nitidum WITTRÖCK ひとへぐさ

YAMADA, Mar. Chl. Ryukyu, p. 34; 岡村, 海藻誌, p. 25, f. 11.

採集地—庵治 (no. 103), 屋島, 鶴羽, 馬篠, 丸龜島 (馬篠附近), 白鳥, 燕崎 (小江附近), 神在, 直島, 本島, 高松。

ULVACEAE

Ulva pertusa KJELLMAN あなあをさ

岡村, 圖譜, vol. 4, p. 81, pl. 169, f. 8, pl. 170; 海藻誌, p. 8, f. 3.

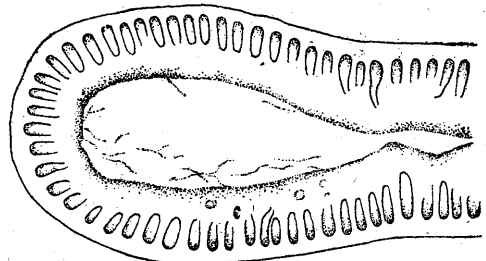
採集地—馬篠 (no. 8), 高松, 屋島, 鶴羽, 宇野 (岡山縣), 女木島, 多度津, 土庄。

Enteromorpha Linza (LINNE) J. AGARDH うすばあをのり

岡村, 圖譜, vol. 3, p. 167, pl. 138; 海藻誌, p. 15.

採集地—馬篠, 高松 (no. 111), 屋島。

時田郇氏ハ本種ノ一特徴トシテ中空部ニ trabeculae ノ存在ヲ觀察記述サレタ (植, 動, vol. 9, p. 49)。氏ハ樺太、北海道、千島、Kamtschatka, 北米西海岸ノ材料ハ凡テ之ガ存在スル事ヲ確メラレタ。筆者ハ高松 (no. 111) ノ標本ノ基部ニテ此ノ性質ヲ精査シタ。ソノ結果極メテ稀デアアルガ横斷ノ切片ニ第2圖ノ様ナ trabeculae ト認ムベキ形態ヲ觀察スル事ガ出



第2圖 うすばあをのりノ邊緣部ノ横斷 ×150.

來タ。然シ大多數ノ切片ニハソレヲ認メル事ガ出來ナカツタ。

尙 *Enteromorpha* ニハ他ニ未定種1アリ。

CLADOPHORACEAE

Chaetomorpha crassa (AGARDH) KUETZING ほそじゅづも

岡村, 海藻誌, p. 68.

採集地—高松 (Jan. 13, 1942)。

此ノ科ニハ未定ノ *Chaetomorpha* 1種, *Cladophora* 1種見出サル。

DASYCLADIACEAE

Acetabularia Calyculus QUOY et GAIMARD ほそえがさ

岡村, 圖譜, vol. 6, p. 69, pl. 285, f. 13-18; 海藻誌, p. 84, f. 44.

採集地—詫間。

BRYOPSISIDACEAE

Bryopsis corymbosa J. AGARDH ふさはねも

YENDO, Notes Alg. New Jap., VII, p. 189; 岡村, 海藻誌, p. 90.

採集地—高松 (no. 1164)。

體ハ濃綠色、各個體集ツテ叢生シ、高サ 2.5 cm、羽枝ハ主軸ノ上部及ビ中部カラ周圍ニ密生シ、下部ノ羽枝程長ク、羽片ノ輪廓ハ卵形ヲナス。乾燥標本ニ於テ主軸ノ太サ約 250 μ 、小羽枝約 40 μ デアル。遠藤博士ノ記述ニハ 1-2 cm 高ク、主軸 0.15-0.17 mm トアルカラ主軸ノ太サニ差ヲ認メルガ全體ノ性質カラ考ヘテ遠藤博士ガ此ノ種ト同定サレタモノト同様ト考ヘラレル。

Bryopsis pennata LAMOUROUX ? くしはねも (新稱)

“LAMOUROUX, Mémoire sur trois nouveaux genres de la famille des algues marines, p. 134”; VICKERS, Phyc. Barbado., pl. 52; FELDMANN, Alg. Mar. Albères, p. 81, f. 24, 27a.

採集地—高松 (no. 635)。

體ハ 3 回羽狀ニ分岐シ、高サ 5 cm 位デアル。小羽枝ハ等距離、疎生デハアルガ羽狀ニ整然ト排列シ、略ニ同長デアル。從ツテ羽片ガ全體トシテ線狀ニ近イ。乾燥標本ニ於テ主軸ハ太サ約 800 μ 、羽枝ハ約 400 μ 、小羽枝ハ 150 μ デアル。文献ニ依ツテ按ズルニ此ノ種ニ最モ近イ様ニ思ハレル。次ノはねもニハ近イガ明瞭ニ異ル様デアル。

Bryopsis plumosa (HUDSON) AGARDH はねも

山田, 分類植物學, f. 165; 岡村, 海藻誌, p. 91, f. 47.

採集地—詫間 (no. 895)

CAULERPACEAE

Caulerpa Okamurai WEBER VAN BOSSE ふさいわづた

岡村, 圖譜, vol. 4, p. 13, pl. 154, f. 1-8; 海藻誌, p. 104, f. 53.

採集地—本島 (no. 1347), 詫間。

CODIACEAE

Codium adhaerens (CABRERA) AGARDH はひみる

岡村, 圖譜, vol. 3, p. 141, pl. 134, f. 1-3; YAMADA, Mar. Chl. Ryukyu, p. 77, f. 45; 岡村, 海藻誌, p. 120, f. 61.

採集地—神在, 本島, 屋島 (no. 1443), 粟島。

Codium fragile (SURINGAR) HARIOT みる

岡村, 海藻誌, p. 123, f. 62.

採集地—高松, 神在, 小江, 本島 (no. 761), 直島, 屋島, 鹽飽廣島, 庵治, 土庄, 女木島, 多度津。

Codium cylindricum HOLMES ながみる

岡村, 圖譜, vol. 3, p. 179, pl. 141; 海藻誌, p. 125.

採集地—高松 (no. 222), 宇野 (岡山縣)。

Codium tenue KUETZING いとみる

岡村, 圖譜, vol. 4, p. 61, pl. 165, f. 11-13; 海藻誌, p. 121.

採集地—神在 (Aug. 16, 1941).—打揚品。

體ハ 15 cm 高ク、下部ノ直径ハ 7 mm = 達スル處アルモ大部分ハ 1-2 mm ノ徑ヲ有スル。胞囊ハ倒卵形、徑 200-300 μ 、長サハソノ 1.5-2 倍位、頂端ハ鈍圓、ソノ部ノ膜ハ薄イ。此ノ種ハ暖海産外洋性ノモノトシテ知ラレテ居ル。今回内海沿岸ニモ打揚品デハアルガ見出サレタ事ハ興味深イ事ト思フ。

Codium tomentosum (HUDSON) STACKHOUSE いもせみる

OKAMURA, Alg. Isl. Hatidyo, p. 103; 海藻誌, p. 122.

採集地—高松 (July 20, 1937)。

體高 27 cm、外形ハ全ク該種ノ記載ニ一致シテ 8, 9 回又狀分岐ヲ示ス。胞囊ハ徑 200-300 μ 、2-3 倍長ク、圓頂、胞囊ノ膜ハ 13 μ 位厚クナル事ガアル。此ノ種ハ北海道ヨリ琉球マデ少シツ、産スル様デアルガ内海デハ初メテノ記録デアル。高松港外 3-4 尋ノ海底カラ採集シタ。