

滿洲國通化省産藥用植物

東 丈 夫

Jōbu HIGASHI: A Report on the medicinal Vegetation
in the Province of T'ung-hua, Manchoukuo.

昭和 16 年 7 月 2 日ヨリ 17 日迄滿洲國通化省ノ臨江・濛江・撫松各縣下
ヲ踏査シ藥用植物ヲ採集スル機會ヲ得タノデ茲ニソノ結果ヲ報告シタイト思
フ。

〔通化省ノ位置並ニ地勢〕

通化省ハ滿洲國ノ東南部ニ位シ、東部ノ
撫松縣、長白縣ハ長白山脈ニヨリ大密林地
帯ヲナシ龍岡山脈ハ輝南、濛江縣境ヲ縱走
シ老嶺山脈ハ通化、輯安、臨江ノ各縣ヲ縱
横ニ走り全省ハ殆ド山岳地帯ヲナシテ居
ル。河川ハスベテ源ヲ長白山系ニ發シ、一
ハ東北ニ流下シテ松花江水系ニ他ハ西南ニ
走ツテ鴨綠江水系ニ合スル、前者ニ頭道江
二道江、濛江、石頭江アリ、後者ニ渾江、麻
線溝、外岔溝等ガアル。

〔調査採集コース〕

7 月 2 日： 奉天發。

3 日： 通化省公署ニ於テ打合會開催。

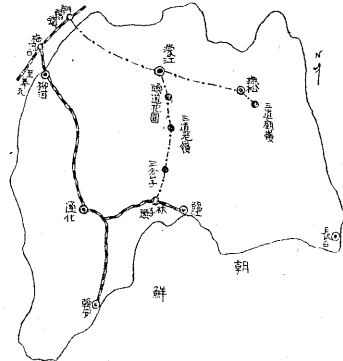
4 日： 通化—臨江縣林子頭。

5 日： 林子頭—三岔子。

今日カラ愈々山ヘハイル。一行ハ日本人 10 名、滿洲人 3 名、警備
兵 (滿人) 10 名デアル。途中ニ細辛ヲ賣リニ町ヘ出ル 滿人百姓ニ
出會フ。

6 日： 三岔子—濛江縣三道老嶺。

山ノ中ニテ臨江、濛江縣境ノ立札アリ。大キナ狐ヲ撃ツタリ、匪賊
現ハルト警備兵ガ告ゲー同ハ疲レモ吹キ飛ブ。密林地帯デ倒木ガ多



第 1 圖 通化省略圖、
--- 印ハ調査コース

ク其上蚊ト蠱ガ我々ヲ惱マス。水ガ無イノデサガシテキル間ニ日モトツブリ暮レテシマヒヤツトチョロチョロ水ヲ見ツケテ天幕ヲハリ白樺ヲ燃ヤス。

7 日： 三道老嶺—頭道花園。

途中 第五回匪襲之地ト書イタ所
デ休息。部落ガ近ヅイタラシク
畑ガ見エ出ス。

8 日： 頭道花園。

滿人ノ家ニ滞在。附近ノ山ヲ調
査シ木通ト細辛ヲ澤山採集。夜
ハ採集シタ みやままたたび ノ爲
猫ノ襲撃ヲ受ク。



第 2 圖 細辛ヲ賣リニ町ヘ出ル
滿人百姓ト出會フ。

9 日： 頭道花園—濛江。

濛江縣公署ニ於テ座談會開催。

10 日： 濛江—撫松。

撫松縣公署ノトトラックニ便乗シタガ山ノ真中デ後輪ガ二ツトモパン
クシヤット夜ノ9時過ギ撫松ニ着ク。夜ハ興農合作社デ厄介ニナル。

11 日： 撫松。

縣公署、合作社及漢藥店ヲ尋ネル。

12 日： 撫松—撫松縣三道廟嶺屯。

合作社ノトトラックデ人蔘ノ栽培地三道廟嶺屯ヲ見學。午後ハ撫松附近
ノ山デ採集スル。

13 日： 撫松—朝陽鎮。

豫定ノ臨江ヘハ出ラレズ 合作社ノトトラックニ便乗シ朝陽鎮ニ向フ。
途中雨ノ爲ニ通化省ト四平省トノ境ノ橋ガ落チテ居リ川ノ中ヲ渡
ル。

14 日： 朝陽鎮—通化。

15 日、16 日： 通化。

採集標本整理。通化省主催ノ報告會開催。

17 日： 通化—奉天。

夕方通化ヲ出發シタガ我々ノ乗ツタ列車ガ脱線シ約8時間遅レテ奉
天ニ着ク。

〔調査コース＝於ケル薬用植物〕

Compositae きく科

- Arctium Lappa* L. ごぼう (大力子) 全コース
Atractylis japonica (KOIZUMI) KITAGAWA をけら (蒼朮) 撫松附近
Taraxacum sp. たんぽぽ類 (蒲公英) 全コース
Xanthium japonicum WIDDER をなもみ (蒼耳) 全コース

Campanulaceae ききやう科

- Adenophora pereskiaefolia* G. DON まんじょうつりがねにんじん (沙参)
 三道老嶺一頭道花園、撫松附近
Codonopsis lanceolata BENTH. & HOOK. つるにんじん 林子頭一三岔子
C. pilosula NANNFELDT ひかげつるにんじん 三岔子一三道老嶺
 滿洲産漢薬「黨参」ノ原植物デアル。

Valerianaceae をみなへし科

- Patrinia scabiosaefolia* FISCHER をみなへし (敗醬根)
 撫松附近、撫松一三道廟嶺
Valeriana nipponica NAKAI かのこさう (纈草根)
 林子頭一三岔子、頭道花園一濛江

Caprifoliaceae すひかづら科

- Sambucus* sp. にはとこ類 全コース

Plantaginaceae おほぼこ科

- Plantago asiatica* L. おほぼこ (車前草、車前子) 全コース

Solanaceae なす科

- Physalis Francheti* MASTERS var. *Bunyardii* MAKINO ほほづき (酸漿根)
 林子頭

Labiatae しそ科

- Leonurus sibiricus* L. めはじき (益母草又ハ坤草) 林子頭一三岔子
Mentha sachalinensis KUDO えぞはくか 林子頭一三岔子
Prunella asiatica NAKAI うつぼぐさ (夏枯草) 林子頭一三岔子

Borraginaceae むらさき科

- Lithospermum erythrorhizon* SIEB. & ZUCC. むらさき (紫根) 撫松附近

Asclepiadaceae ががいも科

Metaplexis japonica MAKINO ががいも (蘿摩子)

全コース

Gentianaceae りんどう科

Gentiana scabra BUNGE てうせんりんどう (龍膽)

林子頭一三岔子、撫松附近

Umbelliferae せり科

Angelica sp. よろひぐさ類

全コース

Bupleurum longeradiatum TURCZANINOW おほほたるさいこ (柴胡)

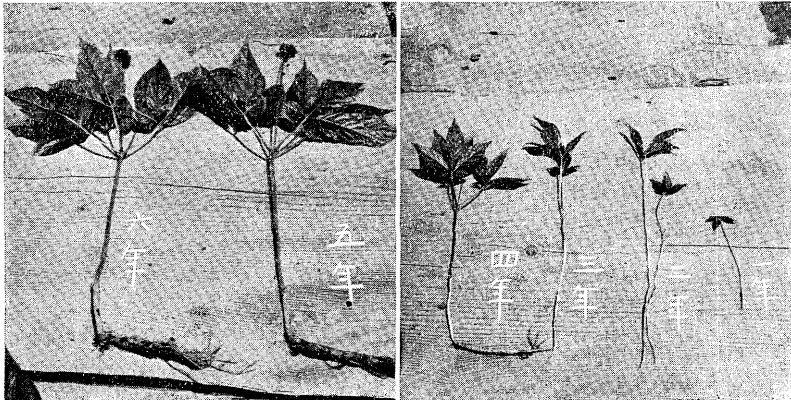
全コース

南滿ニ於テハ *Bupleurum chinense* DC. まんしうみしまさいこ又ハ *Bupleurum scorzoneraefolium* WILLD. ほそばのみしまさいこヲ滿洲産漢藥「柴胡」ノ原植物トシテキルガ通化省内ニ於テハおほほたるさいこヲ柴胡トシテ用ヒテキル事ガ調査ノ結果判明シタ。

Araliaceae うこぎ科

Panax Ginseng C. A. MEY. てうせんにんじん、にんじん (人蔘)

本年ハ撫松縣三道廟嶺屯ノ人蔘栽培地ヲ見學シタ。三道廟嶺屯ハ撫松縣城ニ一番近イ栽培地デ約 60 戸ノ小部落デアル。人蔘栽培ヲヤツテキルノハ資金ガ無イ爲ニ僅カ 8 戸ニ過ギナイ。部落ニハ勿論日本人ハ居ナイガ滿人ノ組合長ノ厚意ニヨリ 1 年生カラ 6 年生マデノ人蔘ヲ夫々貰フ事ガ出來タ。筆者ガ撫



第 4 圖 (5 年ト 6 年)

第 3 圖 撫松縣三道廟嶺屯ニテ栽培中ノ人蔘 (1 年ヨリ 4 年マデ)

松へハイル數日前ニ或百姓ガ山人蔘ヲ發見シ撫松ニハイリ込ンデキル營口商人ニ見セタ所一萬二千圓ト評價シタガソノ百姓ハモツト高ク賣レルニ違ヒナイト慾ヲ出シタ爲今度ハ商人ノ方デ買ハスト言ヒ結局八千五百圓トカデ手渡シタト言フ事デアアル。時々コノ様ナスゴイ奴ガ發見サレル様デアアル。撫松ニハイツモ幾人カノ營口商人ガ來テ居リ昔カラ匪賊ト人蔘栽培者ト營口商人トハ切ツテモ切レヌ關係ニアルトノ事デアアル。撫松興農合作社吉田理事長ノ話ニヨルト、最近匪賊ノ頭目ガ理事長ノ所へ人蔘ヲ他ノ匪賊カラ護ツテ來タノハ俺達ダカラ轉業資金トシテ七千圓出セト言ツテ使者ヲ2人ヨコシタソウデアアル。尙通化省ノ輯安モ有名ナ人蔘ノ産地デアアルガ後日機會ガアツタラ見學シタイト思ツテキル。



第5圖 6年ノモノデ秋掘取ル管ノ人蔘
(三道廟嶺屯ニテ)

Dilleniaceae さるなし科

- Actinidia Kolomikta* MAXIM. みやままたたび 頭道花園
A. arguta PLANCHON さるなし 三岔子—三道老嶺

Rhamnaceae くろうめもどき科

- Rhamnus davuricus* PALLAS てうせんくろつばら 林子頭—三岔子

Rutaceae へんるうだ科

- Dictamnus albus* L. はくせん (白蘚) 撫松附近
Phellodendron amurense RUPRECHT あむーるきはだ (黄柏) 全コース

Geraniaceae ふうろさう科

- Geranium sibiricum* L. いちげふうろ 全コース

奉天附近デハ普通いちげふうろヲげんのしょうこト稱シテ藥用ニシテキル。
内地ノげんのしょうこト比ベルト少シク効力が劣ルガ分量ヲ少シ澤山用ヒルト
ヨイ。

Leguminosae まめ科

Cassia nomame (SIEB.) KITAGAWA かはらけつめい (山扁豆)

林子頭—三岔子

Sophora flavescens AITON var. *angustifolia* (SIEB. & ZUCC.) KITAGAWA

くらら (苦參)

林子頭—三岔子

Rosaceae いばら科

Agrimonia pilosa LEDEB. var. *japonica* NAKAI きんみづひき

三岔子—三道老嶺

Crataegus sp. さんざし類

三岔子

Potentilla chinensis SERINGE かはらさいこ

全コース

Prunus Padus L. えぞうはみずざくら

林子頭—三岔子

Sanguisorba tenuifolia FISCH. こばなわれもかう

通化附近

S. officinalis L. var. *carnea* REGEL ex MAXIM. われもかう (地榆)

頭道花園

Papaveraceae けし科

Chelidonium majus L. var. *grandiflorum* DC. くさのわう

Magnoliaceae もくれん科

Schizandra chinensis BAILLON てうせんごみし (五味子)

全コース

特=頭道花園=多シ。

Menispermaceae つづらふぢ科

Menispermum dauricum DE CANDOLLE かうもりかづら

全コース

Berberidaceae めぎ科

Epimedium koreanum NAKAI てうせんいかりさう (淫羊藿) 撫松—濛江

Ranunculaceae きんぼうげ科

Aconitum Sezukini TURCZANINOW ひろははなかづら

A. macrorhynchum TURCZANINOW ほそばはなかづら

Pulsatilla chinensis REGEL ひろはおきなぐさ (白頭翁) 林子頭—三岔子

Caryophyllaceae せきちく科

Dianthus chinensis L. からなでしこ

撫松附近

Polygonaceae たで科

Polygonum aviculare L. みちやなぎ (蕒蓄) 全コース

Aristolochiaceae うまのすずくさ科

Asarum heterotropoides FR. SCHMIDT var. *mandshuricum* KITAGAWA けい
りんさいしん (細辛) 三道老嶺、頭道花園

Aristolochia manshuriensis KOMAROV きだちうまのすずくさ (木通)

頭道花園

Betulaceae かばのき科

Betula platyphylla SUKATSCHEV subsp. *mandshurica* KITAGAWA まんしう
しらかんば 三道老嶺

Juglandaceae くるみ科

Juglans mandshurica MAXI-
MOWICZ まんしうぐり (胡桃)
頭道花園、撫松附近

Juncaceae む科

Juncus decipiens NAKAI む
全コース

Orchidaceae らん科

Gymnadenia conopsea R.
BROWN てがたちどり

林子頭一三岔子



第 6 圖 木通 (濛江縣頭道花園=テ)

Liliaceae ゆり科

Convallaria Keiskei MIQUEL きみかげさう (鈴蘭) 全コース

Fritillaria ussuriensis MAXIMOWICZ てうせんばいも (貝母) 頭道花園

Polygonatum japonicum MORR. & DECNE. あまどころ (玉竹)

Commelinaceae つゆくさ科

Commelina communis L. つゆくさ 三道廟嶺

Alismataceae おもだか科

Alisma orientalis JUZEPCZUK さじおもだか

林子頭一三岔子、三道老嶺一濛江

Typhaceae がま科

Typha orientalis PRESL. こがま (蒲黄) 頭道花園—濠江

Dioscoreaceae やまのいも科

Dioscorea nipponica MAKINO. うちはどころ (地龍骨又ハ川龍骨) 全コース

Equisetaceae とくさ科

Equisetum arvense L. var. *boreale* RUPR. すぎな (問荊) 全コース

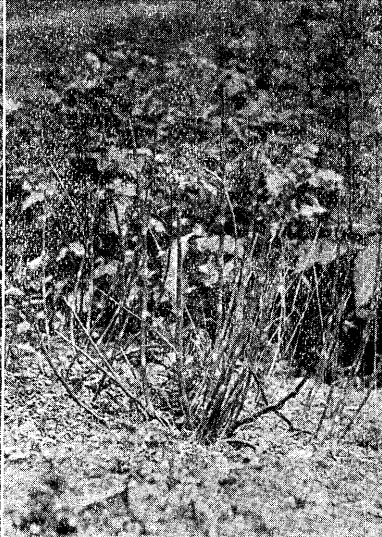
Equisetum hyemale L. とくさ (木賊) 全コース

Polypodiaceae うらぼし科

Dryopteris crassirhizoma NAKAI. をしだ (綿馬) 三道老嶺—頭道花園



第7圖 てがたちどり
(林子頭—三岔子)



第8圖 木賊
(三岔子—三道老嶺)

附 記 (調査コース=無キモノ)

Ericaceae しやくなげ科

Vaccinium Vitis-Idaea L. おほぼこけもも (越橘葉) 白頭山麓

Orchidaceae らん科

Gastrodia elata BLUME. おにのやがら (天麻) 白頭山麓

Lycopodiaceae ひかげのかづら科

Lycopodium clavatum L. var. *nipponicum* NAKAI ひかげのかづら(石松子)

白頭山麓

〔通化省ニ於ル藥草ノ種類ト分布状態〕 (興農合作社ノ調査ニヨル)

種 類	分 布 場 所	分 布 量	種 類	分 布 場 所	分 布 量
木 通	密 林 地 帶	多	坤 草	原 野	多
細 辛	〃	多	枯 草	〃	少
黨 參	〃	中	薄 荷	濕 地 帶	多
黃 柏	〃	多	胆 草	二 荒 地 帶	少
山 蓼	〃	極少	黃 蓍	密 林 地 帶	多
黃 精	〃	多	白 芷	原 野	少
人 參	栽 培		地 榆	〃	多
貝 母	原 野	少	赤 芍	〃	多
味 子	雜 木 地 帶	多	紫 苑	〃	少
木 賊	到 ル 所	多	防 風	山 地 向 陽 ノ 地	少
桔 梗	原 野	多	杏 仁	山 林	少
蒲 公 英	〃	多	桑 皮	〃	少
柴 胡	〃	多	石 菖	〃	少
大 力 子	二 荒 地	多	玉 竹	〃	少
蒼 朮	〃	多	艾	原 野	多
薜 皮	〃	少	蒼 子	〃	多
天 麻	密 林 地 帶	少	苦 參	〃	多
升 麻	到 ル 所	多	葶 藶	〃	中
車 前	道 路 及 川 端 等	多	瞿 麥	〃	多
澤 蘭	濕 地 帶	多	篇 蓄	〃	多
豆 根	砂 地	多	黃 芩	〃	少
骨 草	濕 地 帶	多	獨 活	〃	多
紫 草	原 野	少	胡 桃	山 林	多

〔通化省藥草採集總數量〕（興農合作社ノ調査ニヨル）

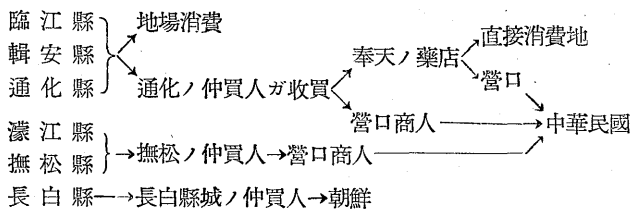
藥草	縣	通 化	柳 河	撫 松	長 白	輯 安
		數 量	數 量	數 量	數 量	數 量
木 通		66.630	15.300	1.000	500	—
細 辛		67.640	1.500	8.500	5.000	2.400
黨 參		25.142	1.000	3.000	500	6.140
味 子		13.365	2.000	4.500	5.000	6.750
木 賊		15.000	6.200	1.000	1.000	—
大 力 子		30.649	350	—	—	300
人 參		885	100	30.000	—	20.068
黃 柏		715	1.000	5.000	500	100
貝 母		7.347	600	5.000	—	—
升 麻		348	—	—	10.000	—
蒼 朮		576	—	—	10.000	—
桔 梗		976	—	7.000	500	—
獨 活		698	100	—	5.000	60
黃 蓍		1.911	—	1.000	3.000	—
白 芷		—	—	—	2.000	—
地 榆		384	150	—	1.000	—
車 前		407	100	100	—	—
黃 精		—	—	—	2.500	—
赤 芍		654	—	—	200	—
柴 胡		1.290	1.000	500	—	—
鮮 皮		100	—	—	—	—
澤 蘭		100	—	—	—	—
豆 根		130	—	—	—	—
胆 草		153	—	—	—	—
骨 草		200	100	200	—	—
紫 草		71	—	—	—	—
防 風		35	—	—	—	—
坤 草		6	—	—	—	—
杏 仁		—	—	100	—	—
枯 草		—	50	—	—	—
桑 皮		—	500	—	—	—
蒲 公 英		—	150	—	—	—
石 菖 葦		—	50	—	—	—

(數量單位ハ滿斤トス)

[藥草取引價格(1斤當單價)] (興農合作社ノ調査ニヨル)

種類	縣	通 化	柳 河	撫 松	長 白	輯 安
木	通	6 錢	50	40	12	—
細	辛	160	100	180	50	40
黨	參	70	100	120	30	48
味	子	60	80	90	60	18
木	賊	4	20	40	12	—
大	子	16	20	—	—	10
黃	柏	4	10	30	18	20
人	蔘	2000	750	2000	—	2000
貝	母	900	70	700	—	—
升	麻	30	—	—	15	—
蒼	朮	40	—	—	20	—
桔	梗	20	30	60	50	—
獨	活	50	40	—	20	20
黃	蓍	40	—	—	140	—
白	芷	—	—	—	40	—
地	榆	30	30	—	30	—
車	前	55	70	—	80	—
赤	芍	10	—	—	30	—
柴	胡	10	50	80	80	—
鮮	皮	30	—	—	—	—
豆	根	50	—	—	—	—
黃	精	—	—	—	40	—
胆	草	50	—	—	—	—
杏	仁	—	—	40	—	—
枯	草	—	30	—	—	—
桑	皮	—	50	—	—	—
蒲	公 英	—	30	—	—	—
石	葦	—	40	—	—	—

[藥草ノ販賣經路]



尙最近、通化縣デハ藥草ノ統制ニ乗出シ通化街ノ 5 藥草商ニ組合ヲ結成セシメル事ニナリ縣内ノ藥草ハコノ組合ニヨツテ一定價格デ收買セラレル。

〔藥草採集ニ依ル 1 日ノ收入金額〕 (興農合作社ノ調査ニヨル)

I 調査地……通化縣保賢村

藥草ノ種類	1 日ノ採集量			1 日ノ收入金額		
	男	女	小供	男	女	小供
貝母、細辛、車前、大力子 等	1.5 斤	0.9 斤	0.3 斤	1 圓 20 錢	73 錢	34 錢
味子、黨參、赤芍、蒼朮、桔梗 等	4.5	1.5	0.6	2.25	75	30
木賊、木通、黃柏、升麻、獨活、坤草、蒲公英 等	6.0	1.5	1.5	1.20	30	30

II 調査地……撫松縣萬良村

(男子ノミニシテ 1 日 1 種類ノミヲ終日採集)

藥草ノ種類	數量	1 日ノ收入金額
木通	10 斤	3 圓 00 錢
細辛	1	1.80
黨參	1	70
味子	3	2.40
大力子	0.25	10
貝母	0.5	4.50
車前	0.7	28

摺筆ニ臨ミ御指導ヲ賜ツタ藤田直市教授、山下泰藏滿大藥專主事、北川政夫博士ニ感謝ノ意ヲ表スル。又貴重ナ資料ヲ與ヘラレタ通化省興農合作社、撫松縣興農合作社、種々御世話ニナツタ通化省公署、通化縣公署並ニ寫眞撮影ニ助力セラレタ田中實君其他岡田光夫、竹之下一郎、山本勝己、金三津光生ノ諸氏ニ厚ク御禮申上ゲル。

(滿洲醫大藥專部生藥學教室)