

〔葉ノ横断面ハ稍扇形又ハ楕圓形ヲ、中肋ノ切口ハヤ、圓形ヲナシ 樹脂道ハ
 多クハ内上皮ニ接近シタ葉肉中ニ存在スル ……大王松 *P. palustris*
 コノ稿ヲ終ルニ臨ミ、研究ニ就イテ種々ノ注意ト指導ヲシテ下サツタ本校ノ
 講師大木先生、並ニ御研究用貴重ナ材料ヲ分與シテ下サツタ理學士佐竹義輔先
 生ニ向ツテ甚深ノ謝意ヲ表スル。 (昭和 9 年 4 月 4 日)

あまぎこあぢさゐ奥多摩ニ産ス

檜 山 庫 三

K. HIYAMA: *Hydrangea amagiana* MAKINO grows in Nippara, Musashi

昭和 8 年 6 月 6 日、中村守一
 氏ト奥多摩へ出掛ケ、氷川カラ溪
 谷沿ヒノ道ヲ日原へ採集ノ途上ニ
 日頃看ナレヌ一灌木ヲ得タ。觀タ
 ルトコロ其全貌ニ於テ大體こあぢ
 さゐ *Hydrangea hirta* SIEB. &
 ZUCC. ニ類似スルモノデアルガ、
 葉ハ寧ロこんてりぎ *H. virens*
 SIEB. ニ近ク稍小形デ葉縁ノ鋸齒
 ハ著シク、上半ニノミアリ、葉ノ
 色ハ前者ニ比ベテ一層濃イ。其花
 ハこあぢさゐノ如クデ裝飾花ヲ缺
 キ、花色ハ稍淡ク花序ハ疎小デ小
 花梗ニハ毛ナク、雄蕊ハ 5-7 本ア
 ツテ葯ノ色ハ淡黄ヲ呈シテキタ。

上ノ如ク此植物ハ一見シテ *Hydrangea hirta* × *H. virens* デハナ
 イカトノ想像ヲ抱カシムモノデ
 アツテ、曩ニ牧野先生ガ伊豆天城

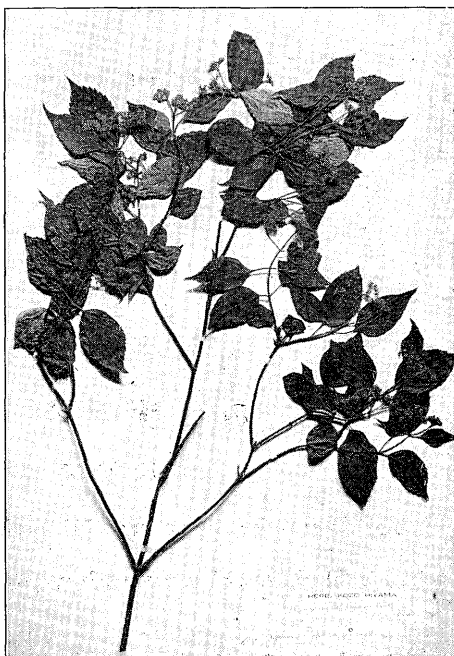


Fig. 1. あまぎこあぢさゐ *Hydrangea amagiana* MAKINO.

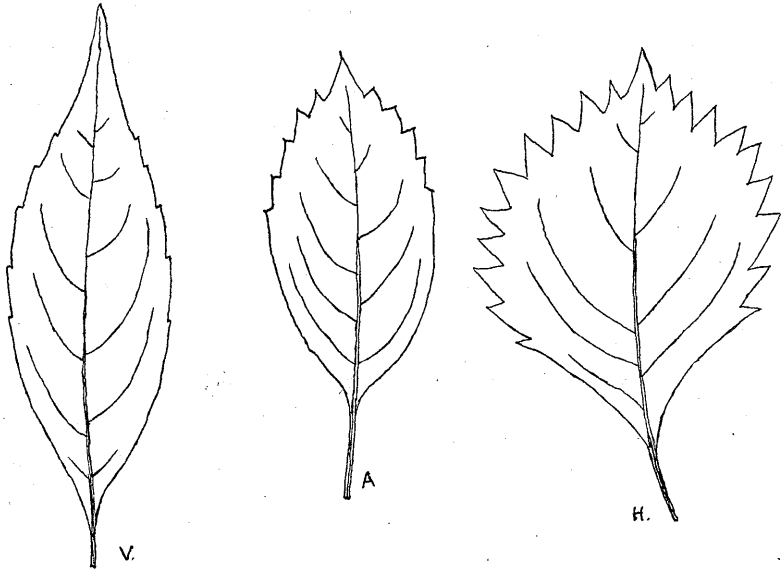


Fig. 2. A. あまぎこあぢさゐ *Hydrangea amagiana* MAK.; V. こんてりぎ *H. virens* SIEB.; H. こあぢさゐ *H. hirta* SIEB. & ZUCC.
ノ葉形 (實大)

山デ採集サレタあまぎこあぢさゐ *Hydrangea amagiana* MAKINO (本誌 8 卷 6 號歐文欄 31 頁参照) = 該當スルモノト思ハレタガ尙正確ヲ期スル爲ニ改メテ先生ノ御檢閲ヲ願ヒンタ結果ソノ間違ヒ無イコトヲ確メ得タ。日原ハ恐ラク本種ノ第二ノ産地カト思ハレルノデ本誌ノ餘白ヲ借リルコト如件。

み づ を 集 (其三)

小林義雄 亙理俊次

Y. KOBAYASI & S. WATARI: Microphotographs of lower plants (III)

23-27. **Sphaeroplea annulina** (ROTH.) AG. よこわみどろ (*Sphaero-pleaceae*).

短イ假リノ命ヲ此世ニ托シ、アハタマシイ生活ヲ營ム生物ハ我々ノ周圍ニ實ニ多イガ、餘リ人目ニ付カナイ水中ノ植物界ヲノゾイテモ、ソノ劇シイ生活相