

もちのきノ雄花ト雌花

收穫後ノ調製法ニハ大體ニ於テ白蔘・紅蔘・雲州製ノ三法ガアル、根ヲ洗ヒ其ママ陽乾シタモノヲ白蔘トイヒ、蒸籠ニ入レテ數十分間蒸シテ後乾燥シタモノヲ紅蔘トイフ、是ハ最モ支那人ノ好ム製法デアアル、此場合ニハ澱粉ハ糊化シテ堅硬トナリ貯藏中虫害ノ患ナク黃紅色半透明トナリ外觀モ非常ニ美シイ、シカシ其内ノ成分ハ白蔘ニ比シ幾分カ失ハレテ居ル譯デ現ニ蒸熟ノ際、シタダリ落テル水分ヲ煮詰ムレバ多量ノ「エキス」分ヲ得、之ヲ蔘精ト稱シ副産物トシテ此レモ高價ニ賣レル、雲州製トイフノハ水蒸氣デ蒸ス代リニ極メテ短時間、熱湯ニ浸シ後乾燥スルモノデアッテ大體紅蔘ト白蔘トノ中間ノ性質ヲモツテ居ル

斯シテ製造サレタル品ハ形狀整ヒ且ツ大形ノモノヲ上品トシ二十五種ノ等級ニ分ツ、一斤(百六十匁)ノ本數二十五根ヲ最上トシ之ヲ旭記トイヒ、以下、宇宙天鳳仁義禮智信順花春夏・中夏・月秋雪冬玉功・次功・商・虎・次虎等ノ記號ヲ附スル、此ノ記號ハ内地ノ各地方デハ共通ノ様デアアル(朝鮮ハ知ラズ)

人蔘ハ昔カラ傳ヘラルル如キ萬能の藥效ハ無イコト無論デアアルガ興奮又ハ強壯藥トシテ相當ノ價値アルコトハ事實デアアル、其ノ藥學又ハ醫學上ノ研究ハ既ニ可ナリ行ハレテ居ルガ此處ニ省略スル、人蔘ノ屬名 *Panax* ハギリシア語ノ *pan* (汎)、*acos* (醫藥) ヨリ成ル、即チ謂ユル萬病ノ藥ノ意デアアル、コレハリシネガ主トシテ前ニ記シタあめりかにんじん (*Panax quinquefolium* L.) ト之レニ伴フテ今一種北米産ノ *P. trifolium* L. トノ二種ニ對シテ下シタ屬名デアアルガ其際ニ亞細亞産ノおたねにんじん(人蔘)ガ其實物ハ當時尙不明ダッタガ其にんじんノ名ハ彷彿ト分ツテ居テ其レヲあめりかにんじんと同ジモノト考ヘタデハナイカトノ様ニ感ゼラル、

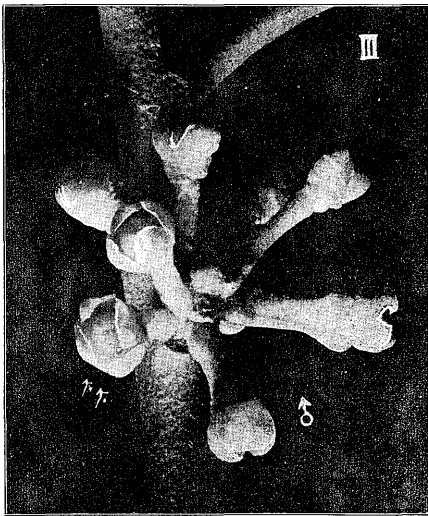
### ○もちのきノ雄花ト雌花

東京本郷ノ帝大構内弓道々場ノ入口ノ處ニ雌木ト雄木トノもちのきガ仲好ク並ビ生エテ居テ年々能ク花ヲ着

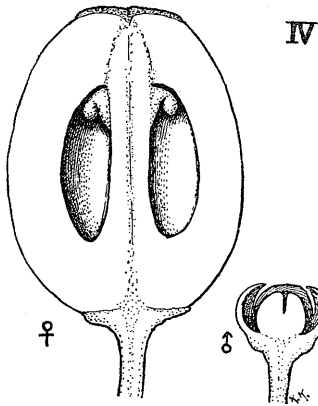
藥學士 木村康 一



もちのきノ雄花ト雌花



同花穂ノ一(雄)(廓大)



同縦斷セル子房(左)ト雄花(右)(廓大)

個ノ雄花ガ後レテ咲  
 イテキルノヲ見受ケ  
 タガコレガ第V圖ノ  
 様ナ又ト見ラレヌ畸  
 形兒トハサテモ恥ノ  
 上塗リヨシテクレレ  
 バイイモノヲトハ申  
 セ、コノ話ノ種ヲ供  
 給シテクレタもちの  
 きニハ一言御禮ヲ申  
 シ上ゲテ筆ヲ擱クコ  
 トニシタ

ガ枝間ニヒツカカツテキルノヲ見タ、ソシテbノ部分ノ雄花ハ花瓣コソ散ツテシマツタガ依然トシテ残ツテ  
 キルバカリデナク雌藥ト萼ガ幾分ノ生長ヲ示シテキルノデ面白イコトト思ツタ  
 第III圖ニ示シタモノハ其ノ一群ヲ擴大シタモノデアアル、併シ雌雄ノ兩者ヲ解剖シテ互ニ比較シテミルト第IV圖  
 ニ見ル様ニ雌ノ方ハ完全ナ果實ノ要素ヲ具ヘ四室ニ分レタ子房ノ各一室ニハ一個ヅツノ未來ノ種子ヲ包藏シテ  
 居ルノガ明ラカニ認メラレルガ、雄ノ方ハ見カケダケデ何等種子ヲ納メテ居ル模様ガサベテ見ラレナイノミナ  
 ラズ雌ニ比シ遙ニ小形ノママ残ツテキル、孰レハアヘナイ最後ヲ遂ゲルモノデアアラウガサテモ未練ナ雄ドモ  
 デアル、加フルニbヨリモ更ニ下ノ方ニ丁度第II圖ノ時期ニ少數ト言ハンヨリハ一層更ニ少數ノ僅カニ一二