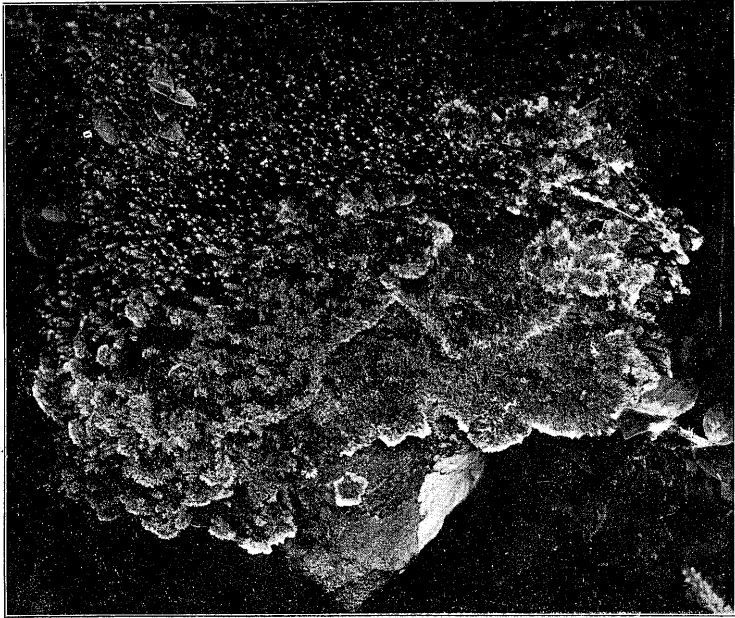


クトモ一人位ヅ、ノ専門學者ガアツテヨイ譯ダノニ誰レモ居ナイヤウナ現狀ヲ馴致シテ居リ爲メニ一般斯界ニ暗黒面ガ非常ニ多クソレガドレホド我植物學、否ナ、我日本文明ノ瑕ニナツテ居ルカ知リヤシナイ、目下ノコンナ有様ノ遠因ノ一ハ確カニ前ニ言ツタおごかし文句ガ預ツテ大ニ力ガアツタト想フ、私ハ達觀セザルヨイ加減ナ發言ハ責任者ノ輕々ニ口ニスベキモノデナイコトヲ痛感スル

○蕾軒獨語(其六)

蕾軒朝比奈泰彦

○擔子地衣けつとごけ(毛布苔) 日本ガ植物ノ寶庫デアルトハ牧野先生ノ度々高調サル、所デアルガ、彼ノ擔子地衣ガ吾國ニ於テ極メテ容易ニ手ニ入ルコトヲ見テハ歐羅巴ノ「アマチュア」共ハ正ニ垂涎萬丈デアルガ、ソレニツケテモ吾々ハ此天惠ヲ謝スルト共ニ益々奮テ隱サレタル珠玉ヲ搜スコトニ全力ヲ盡サネバナラヌト思フ、けつとごけトハ故安田篤氏ノ命ジタル和名デアル外觀ガ毛布ノ切片ニ似テ居ルカラデアアル此地衣ハ吾邦近世植物學ノ黎明期ニ於テ既ニ三好博士ニヨリテ土佐國デ發見サレタモノデ最新植物學講義上卷第四七〇頁ニ其圖ガアツテ本邦西南部各地ニ産ストアルガ予ハ紀州産ト遠州秋葉山ト臺灣産トヲ知テ居ルノミデアアル茲ニ掲ゲタ圖ハ臺灣島來ニ於テ緒方正資君ガ自然ノ狀態ヲ撮影(約二分ノ一)シタモノニ係ル此地衣ハ濕氣アル岩石、樹幹ノ基部等ニ蘚苔類ト混生シつるありごほしヤマめづたナドノ上マデ這ヒ上ルコトガアル大ナル群落ニナルト半疊敷位ニ及ビ表面深緑藍色ヲ呈シ毛羽立チテ恰モ毛布ヲ敷ケルガ如ク瓣片ハ階段的ニ半圓形ヲ畫テ連絡重疊シ周邊ハ縁顚體ニ乏シク白色ヲ呈シ子實層ハ裏面ノ邊緣ニ近ク存シ白色ヲ呈シテ居ル尤モ此地衣ヲ構成スル菌ハ擔子菌デハアルガ誰ニデモ知レテ居ルさるのこしかけ科(Polyporaceae)ヤチだけ科(Agaricaceae)ノ



(臺灣ニ於テ緒方正資君撮影)

けっこけ (*Dictyonema sericeum* (E. Fr.) MONT.)

モノデナクいはたけ科 (*Thelephoraceae*) ノモノラ  
 シク從テ其子實層ハ多孔性ヤ褶ヲ現ハサズ緻密ナ  
 ル一様ノ柔細胞層ヲシテ居ル又此地衣ノ綠顆體ハ  
 細長キ「シトネマ」藻 (*Scytonema*) デ菌絲ハ其  
 表面ノ粘膜ニ纏繞シ藻ノ一端ハ地衣體ヨリ浮上リ  
 居ルガ爲ニ毛羽立テ見エル、此地衣ノ學名ハ最新  
 植物學講義ニハ *Laudatea caespitosa* JON. トアル  
 ガ此ノ名ハ近頃ヰハ *Dictyonema guadalupense* A.  
 ZAHLEBRUCKNER ト呼バル、然ルニ予ガ嘗テ紀州デ  
 採集シタ品ニ *Laudatea caespitosa* ト書テ之ヲ A.  
 ZAHLEBRUCKNER 氏ニ送リタルニ氏ハ之ヲ *Dictyo-*  
*nema sericeum* (E. Fr.) MONT. ト直シタ、ソコデ  
 兩者ノ區別ヲ調ヘテ見ルト *D. sericeum* ノ方ハ  
 子實下層 Subhymenial layer ノ菌絲ガ稍緻密デ分  
 岐點ハ銳角ヲナシテ居ルガ *D. guadalupense* (即チ  
*Laudatea caespitosa*) ノ方ハ子實下層ノ菌絲ガ疎デ  
 鈍角ヲナシテ分岐シテ居ル點デアル、而シテ予ガ  
 紀州産並ニ臺灣産ノモノヲ檢シタ結果何レモ *D.*  
*sericeum* ニ屬スルコト ZAHLEBRUCKNER ノ鑑定ノ

通リデアッタ、故ニ若シ *Laudaea caespitosa* ノ名ヲ固守セントスルナラ此點ヲ明ニシタ上デナケレバナラヌ  
 「牧野富太郎云フ、明治十九年前後頃ノ事デアッタト思フ私ハ上ニ朝比奈先生ノ述ベラレタ此けつこげチ我郷里土佐高岡郡佐川町ノ光明寺山  
 ノ我墓地附近ノ崖ヲ採ツタコトガアル、其時分ニ採集シタこげ類ノ標品ヲ其後東京デ井口源藏ト云フ方ニ譲リ同氏ハ元ト瑞西國ニ居タ關係カ  
 ラ此等ノ標品ヲ同國ノ博物館カニ送ツタラシイ、其中ノ薔類ハ後ニ *Barkhousia*  
 氏ガ之レヲ檢定シ其論文ガ雜誌 *Hedwigia* ノ何巻カニ出デ居ツタコトガアツタ」

### ○世界爺ヲ觀ル記

〔編者云フ、此原稿ハ石川君ガ本誌ノ爲メニワザワザ遠ク米國カラ  
 送ツテ下サツタモノデアアル、然シ寫眞并ニ圖ハ編者ガ補入シタ〕

理學士 石川 光 春

北米カリフォルニアノ「ナチュラルヒストリー」カラ世界爺ヲ引キ抜イタラ零ニナル事程左様ニ彼等ニハ唯一  
 ノ自慢ノ種デカリフォルニアデハ何處ニ行ツテモ世界爺ノ名ヤ繪ガ出テ居ナイ處ハ無イ位デアアル博物館ナリ物  
 産陳列場ヘ行クト或ハ寫眞ニ或ハ例ノ半實體ノ「バノラマ」式模型ニ分布區域ノ圖ガ添ヘテアリ又種々ナ生態  
 ヲ示ス圖畫、年輪ニ年代ヲ記入シタ材ノ斷面カラ種々ナ材ノ標本ハ勿論、製材、殖林、利用ノ途マデ圖ヤ模型  
 ノ説明ハ至レリ盡セリデ寧ロ金ニ任セテ凝リ過ギタ觀モアル位デアアル、サレバ觀者ニ用意ハ無クトモ其ノ積リ  
 デ一通リ目ヲ通スト直ニ世界爺通ニナレルシ停車場ヘ行クト何處ニモ例ノ寫眞ヲ添ヘタ道中案内ノ折本ガ所持  
 歸リ御隨意ニ出テ居ルカラ其等ヲ參考スルト座ナガラニシテ百里ノ先ノ山奥ノ模様ニ通ジ早速講釋師ノ株ヲ引  
 キ受ケル事モ出來ル、尤モ以前ハ馬車ニ乗ツタリ杯シテ不便デアツタサウダガ今日デハ乗合自動車デ樂ニ行ケ  
 ルノデ遊覽者ニハ非常ニ便利ニナツタ譯デ見テ來タ通リノ本統モワケナク言ヘル時節デアアル  
 扱テ自分ハ此ノ地ヘ來タガ豫定ニ拘束サレテ廻レナカツタガ二度ト見ラレルカ如何カ覺束ナササウダカラ逆戻  
 リノ形デ態々見ニ行ツタ、勿論世界爺ニ二種類アリ自分ノ云フノハ「ビッグトリー」即チ「マンモストリー」ノ  
 方デヨセミテニアルノヲ云ツテ居ルノデアアル〔編者云フ、二種類トハ「*Sequoia gigantea* DC.」即チ「*Giant Sequoia*」又「*California Big-*  
 ノデアアル、謂ユル世界爺  
 ハ前種ヲ指シテ云フ〕